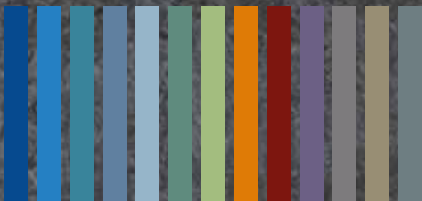


Ich bin DU



# DU Diederichs Projektmanagement

Jeder unternehmerische Erfolg gründet sich auf die Fähigkeiten Einzelner, die wir bei DU Diederichs optimal vereinen. Der hohe Anspruch und die Komplexität unserer Aufgaben im Projektmanagement sind nur im Team zu bewältigen.



Ich bin 

Respekt, Fairness und Vertrauen sind die Säulen der DU-Teamarbeit. Mit meinem Eintritt in die Geschäftsleitung lautet mein Anspruch mehr denn je: präzise Teamleistungen, hervorragende Ergebnisse und optimaler Projekterfolg.

Jan Steiner  
Handlungsbevollmächtigter, Mitglied der  
Geschäftsführung

Ich bin 

Beruf und Familie zu vereinbaren, erfordert Flexibilität und Effizienz – Eigenschaften, die ich gerne in meine Projekte trage. Ich schätze das Vertrauen, das DU in mich setzt, so dass ich auch weiter Verantwortung übernehmen kann. Gute Gründe, weshalb ich seit zehn Jahren gerne DU bin.

Martina Perysch  
Projektleiterin

Ich bin 

Verantwortlich für den Bereich Rhein-Main und das Ressort Finanzen beteilige ich mich aktiv am operativen Geschäft. Ich bin stolz auf unsere engagierten Mitarbeiterinnen und Mitarbeiter und arbeite gerne mit jeder und jedem Einzelnen zusammen. Tag für Tag, seit 25 Jahren.

Werner Schneider  
Vorstand und Mitgesellschafter

## Leitbild – Werte mit Innovationskraft

- ▶ Identifikation mit den Zielen unserer Kunden
- ▶ Qualifizierte, motivierte und erfahrene Mitarbeiter
- ▶ Gesellschaftliche Verantwortung übernehmen
- ▶ Nachhaltigkeit fördern und leben
- ▶ Maßstäbe setzen
- ▶ Wertschöpfung durch optimales Nutzen-Kosten-Verhältnis

## Ganzheitliches Projektmanagement

Kosten-, Termin- und Qualitätsziele einzuhalten ist oberstes Ziel unseres Handelns. Dies gelingt mit ganzheitlichem Projektmanagement und Transparenz in jeder Phase – von der Wettbewerbsbetreuung bis zur Inbetriebnahme.

## Kunden (Auszug)

- ▶ aurelis
- ▶ AUDI
- ▶ Barmenia Versicherungen
- ▶ Bundesrepublik Deutschland
- ▶ Haniel
- ▶ Hines
- ▶ Länder und Kommunen
- ▶ Novartis Pharma
- ▶ Porsche
- ▶ Provinzial
- ▶ Savills Investment Management
- ▶ Siemens Real Estate

Projektsteuerung

Wirtschaftlichkeitsuntersuchung

PPP/ÖPP

Gutachten

Wettbewerbsmanagement

Technical Due Diligence

Nachhaltigkeitsberatung

Projektmanagement

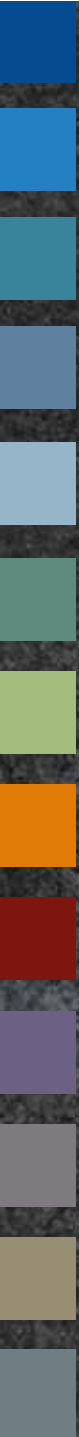
Infrastruktur und Städtebau

Controlling/Monitoring

Projektinformationssystem

Projektleitung

Financial Due Diligence



**DU Diederichs  
Projektmanagement**

Berlin | Bonn | Düsseldorf | Frankfurt | Hamburg | Leipzig | München | Wuppertal

Laurentiusstraße 21  
42103 Wuppertal  
Tel. + 49 (0) 202. 245 71.0  
Fax + 49 (0) 202. 245 71.45  
[kontakt@du-diederichs.de](mailto:kontakt@du-diederichs.de)  
[www.du-diederichs.de](http://www.du-diederichs.de)

