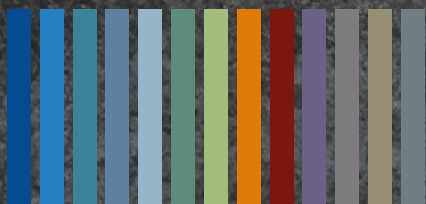


DU





DU-Geschäftsführung v.l.n.r.: Timo Oesterle, Samir Salti, Henrik Vogt, Ralph Bode, Thomas Hausmann, Jan Steiner, Christian Brunstein, Heike Bals, Martin Pridik, Axel Kirchberg

WIR SIND DU // SCHRITT FÜR SCHRITT GEWACHSEN

Wir sind DU – eine der führenden Projektmanagement-Gesellschaften in Deutschland. Seit 1978 überzeugen wir mit Fachexpertise und professionellen Beratungsleistungen auf höchstem Niveau.

Der Projekterfolg gründet auf den Fähigkeiten jedes Einzelnen, die wir bei DU vereinen. Aus dem Know-how unserer hochqualifizierten Mitarbeiterinnen und Mitarbeiter erhalten Sie für Ihr Projekt das passende interdisziplinäre Projektteam: Architekten, Ingenieure, Technik- und Wirtschaftsexperten sorgen für eine nachhaltige und wertbeständige Realisierung Ihres Bauprojektes.

WIRKUNGSRADIUS // WO SIE UNS BRAUCHEN

National und international agieren wir kunden- und projektnah. Das enge Netz unserer zehn Standorte und die effiziente Mobilität garantieren Ihnen eine optimale Präsenz. Für internationale Projekte setzen wir zusätzlich auf sprachliche und kulturelle Kompetenzen unserer Mitarbeiter.

KUNDEN // UNSER GRÖßTER ANTRIEB

Wir agieren für Kunden von nationalem und internationalem Format – dazu zählen DAX-, Familien- und mittelständische Unternehmen, aber auch die öffentliche Hand. Eine Auswahl: aurelis, AUDI, Barmenia Versicherungen, BMW, Bundesrepublik Deutschland, Haniel, Hines, Länder und Kommunen, Porsche, Provinzial, Siemens Real Estate, Vorwerk

UNSER LEITBILD // VISIONEN WERDEN WIRKLICHKEIT

Geboren aus Tradition bilden unsere Werte mit Innovationskraft das Gerüst unseres Handelns gegenüber Kunden, Partnern sowie dem ganzen Unternehmen. Ein gelebtes Leitbild, das Vorstand, Management und alle DU-Mitarbeiter prägt und uns ein einzigartiges Profil verleiht.

- ▶ Identifikation mit den Zielen unserer Kunden
- ▶ Verbindlichkeit und Verlässlichkeit
- ▶ Kompetenz und Integrität
- ▶ Nachhaltigkeit fördern und leben
- ▶ Maßstäbe setzen
- ▶ Wertschöpfung durch optimales Nutzen-Kosten-Management

- PROJEKTSTEUERUNG
- WIRTSCHAFTLICHKEITSUNTERSUCHUNG
- PPP/ÖPP
- GUTACHTEN
- WETTBEWERBSMANAGEMENT
- TECHNICAL DUE DILIGENCE
- NACHHALTIGKEITSBERATUNG
- PROJEKTMANAGEMENT
- INFRASTRUKTUR UND STÄDTEBAU
- CONTROLLING/MONITORING
- PROJEKTKOMMUNIKATIONSSYSTEM
- PROJEKTLEITUNG
- FINANCIAL DUE DILIGENCE

**GANZHEITLICHES
PROJEKTMANAGEMENT**

Kosten-, Termin- und Qualitätsziele einzuhalten ist oberstes Ziel unseres Handelns. Dies gelingt mit ganzheitlichem Projektmanagement und Transparenz in jeder Phase - von der Wettbewerbsbetreuung bis zur Inbetriebnahme.

Berlin

Chausseestraße 25
10115 Berlin
Tel. 030. 21 23 38.0

Bonn

Graurheindorfer Straße 92
53117 Bonn
Tel. 0228. 24 98 27.0

Dortmund

Am Kai 16
44263 Dortmund
Tel. 0231. 99 95 57.00

Düsseldorf

Graf-Adolf-Platz 6
40213 Düsseldorf
Tel. 0211. 91 30 90.00

Frankfurt

Windmühlstraße 6
60329 Frankfurt
Tel. 069. 257 58 59.70

Hamburg

Speersort 4-6
20095 Hamburg
Tel. 040. 98 76 05.00

Leipzig

Petersstraße 46
04109 Leipzig
Tel. 0341. 52 91 72.65

München

Brienner Straße 44
80333 München
Tel. 089. 15 90 67 51.0

Stuttgart

Friedrichstraße 9a
70174 Stuttgart
Tel. 0711. 25 24 27.00

Wuppertal

Laurentiusstraße 21
42103 Wuppertal
Tel. 0202. 245 71.0

